



Programme de consommation durable et substitution partielle au bois énergie

Atelier de Consultation BGFA

Fonds de défi et Incubation pour la cuisson propre en RDC

Yves ZAWADI, Spécialiste au Programme Energie

Kinshasa, 2022

Sommaire

I. Contexte et objectifs du Fonds de défi et Incubation pour la cuisson propre en RDC

II. Organisation et gouvernance du Fonds de défi

III. Processus de sélection des propositions des entreprises au Fonds de défi

IV. Portefeuille Fonds de défi / Partenariats actifs

I. Contexte et objectifs du Fonds de défi et Incubation pour la cuisson propre en RDC

Faible accès à l'énergie



Environ 15% population a accès à l'électricité. Plus de 95% utilisent le bois énergie pour la cuisson

Impact du changement climatique



Désertification, dégradation du couvert végétal, érosion côtière, pollution marine

Incidence élevée de la pauvreté



72 % de sa population vit avec moins de 1,9 dollars par jour,

Inégalité entre les sexes



Inégalité élevée avec un score de 0,52 en étant 19me sur 38 en Afrique

Population jeune



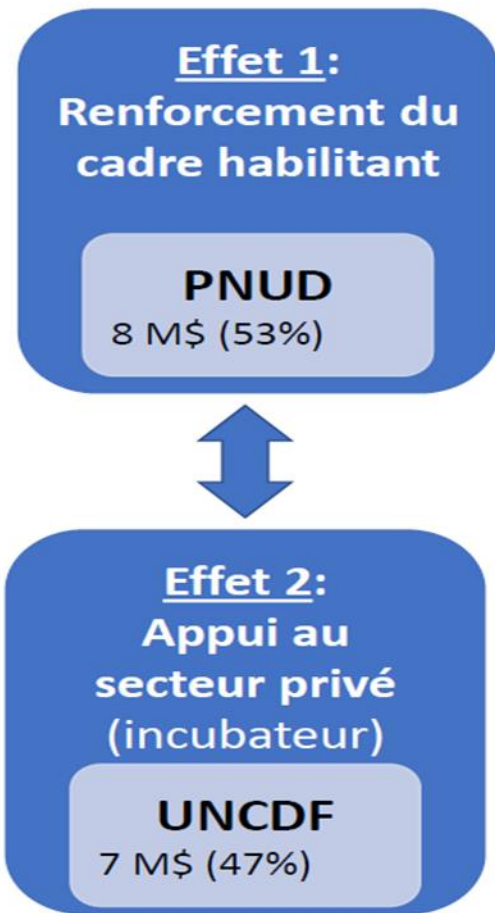
65 % a moins de 24 ans

Manque de financement approprié



MPME: les jeunes et femmes sans garantie pour l'accès au financement, ni informations suffisantes pour des projets bancables

Contexte (suite)



- Etude GPL et bois-énergie
- Plateforme de développement du secteur micro-hydro et incitation aux démarches REDD⁺
- Dialogue multi acteurs et développement Sous-politique bois- énergie/cuisson propre
- Renforcement des capacités du gouvernement (accès aux meilleures pratiques internationales GPL et bois-énergie)
- Développement cadre légal, institutionnel et fiscal du GPL
- Campagne de communication (changement de comportement)

- Sélection compétitive des producteurs & distributeurs (Fonds de défi)
- Incubation (Accord de performance)
 - Appui conseil (personnalisé + Académie TERA)
 - Accès au financement (direct + secteur financier)
 - Mise en réseau
- Catalyse de l'Investissement privé GPL (mécanisme de de-risking)
- Accès des consommateurs au financement

Objectifs du Fonds de defi

Donner l'élan initial aux entreprises pour accéder aux financements commerciaux

Aider les entreprises à bien s'implanter sur le marché,

Aider les entreprises à améliorer leur capacité de production et gestion

Aider les entreprises à intégrer les modèles innovants dans le marketing, distribution des solutions de cuisson propre



Résultats auxquels le Fonds de défi contribue



Le Fonds va contribuer aux **résultats** du programme suivants :

80,000 foyers de cuisson propre produits et vendus sur le marché de la RDC

250,000 ménages ont accès et utilisent les solutions de cuisson propre en RDC

Environ **800 nouveaux emplois créés** majoritairement pour les femmes et les jeunes

Les **impacts** du programme sont entre autres :

Accès à long terme et continu aux foyers améliorés et aux combustibles propres grâce à un marché commercial viable

Réduction de déforestation de **450 000 tonnes de bois**



II. Organisation et gouvernance du Fonds de défi



Unlocking Public and Private
Finance for the Poor

Mandat et politique d'investissement de UNCDF

Resolution des Nations Unies 2186 (XXI), de 1966

“Le Fonds d'investissement accordera à la fois des subventions et des prêts. Les prêts accordés par le Fonds de développement du capital doivent avoir de longues périodes d'amortissement, de faibles taux d'intérêt ou être exempts d'intérêts et sont généralement accordés à des conditions comparables à celles des prêts accordés par d'autres institutions internationales de prêt ».

Sur la base de son mandat, UNCDF peut utiliser des capitaux (subventions, prêts, garanties) d'abord et avant tout dans les Pays les Moins Avancés, à l'appui des activités de développement et d'investissement qui permettraient de construire et de renforcer l'infrastructure sociale de ces pays.

(Voir: ***[GA Resolution 3122 \(XXVIII\) United Nations Capital Development Fund, 13 December 1973](#)***)



Organisation du Fonds: une expertise sans cesse contextualisée par UNCDF



Unlocking Public and Private Finance for the Poor

FONDS DE DÉFI ET INCUBATION POUR LA CUISSON PROPRE EN RDC

Appliquez ici DRC.cleanstart@uncdf.org

EXTENSION DE LA PERIODE DE SOUMISSION AU FONDS DE DEFIS : 15 aout 2020

- Suite aux questions et demandes des acteurs, nous étendons la période de soumission au Fonds de défi jusqu'au 15 août 2020
- Nous allons afficher et partager avec vous la liste actualisée des questions et réponses FAQ cette semaine
- Nous allons organiser un Webinaire sur le FORMULAIRE D'APPLICATION le mercredi 5 août 2020



[DOSSIER DE SOUMISSION](#)

[PRÉSENTATION](#)

[QUESTIONS FRÉQUENTES FAQ](#)

[FLYER](#)

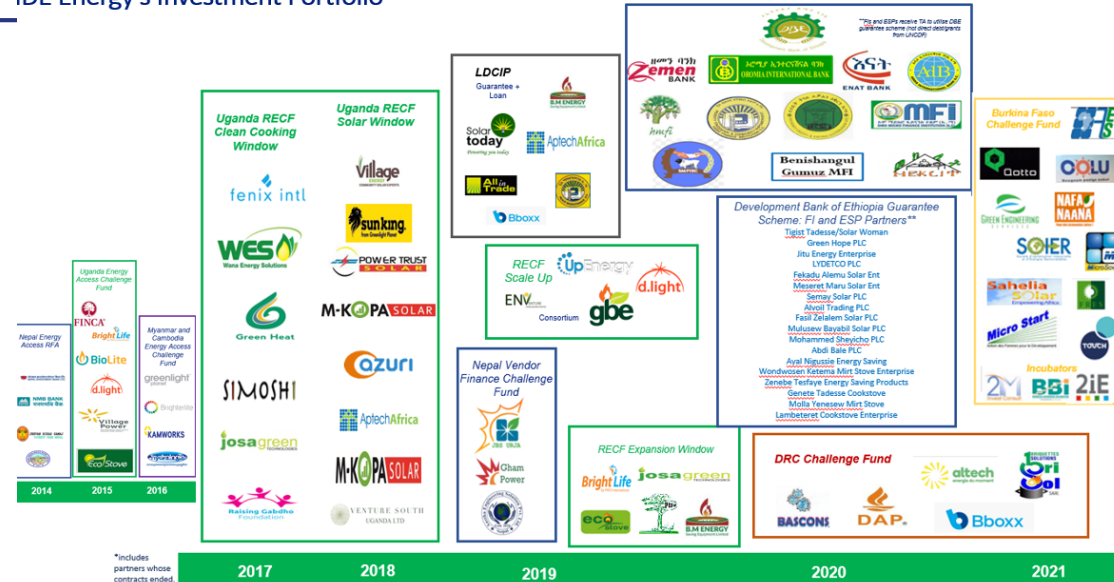
Share: [f](#) [t](#) [in](#) [e](#)



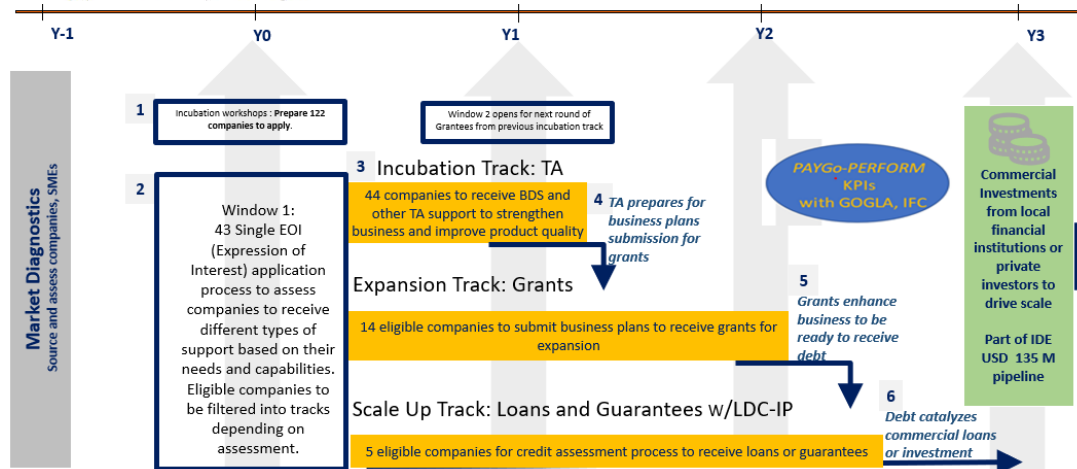
LE PROGRAMME D'INCUBATION/FONDS DE DÉFIS POUR LES SOLUTIONS DE CUISSON PROPRE EN RDC

Le Fonds de défi et Incubation pour la cuisson propre en RDC est une composante du Programme

IDE Energy's Investment Portfolio*



*includes partners whose contracts ended



DIRECT TECHNICAL ASSISTANCE (TA), DATA ANALYTICS AVAILABLE WITHIN ALL TRACKS ► MARKET SYSTEM IMPACT MONITORING

FONDS DE DEFI POUR LES ENERGIES RENOUVELABLES FENETRE DE CUISSON PROPRE FICHE D'EVALUATION



14 SAUK (Services et Aliments Utiles pour le Kivu SARL)

| Domaine(s) d'évaluation | Pondération | Score (1 à 10) | Commentaires / Questions |
|--|-------------|----------------|--------------------------|
| 1 - PERTINENCE ET CLARTÉ DE LA PROPOSITION Proposition en cohérence avec les besoins du marché de cuisson propre en RDC et spécifiquement dans les villes du projet, Bukavu, Goma, Kinshasa, Lubumbashi, Kisangani. Proposition pratique, réaliste, présentant des résultats concrets et mesurables | 60% | 10 | - Texte |
| 2 - ADDITIONNALITÉ Proposition qui ne pourrait pas facilement être financée ou appuyée par des sources de financement commercial locales, mais qui a un potentiel d'entraîner un changement significatif sur le marché de cuisson propre en RDC. | 10% | 10 | - Texte |
| 3 - INCLUSIVITÉ Proposition qui donne la priorité aux modèles d'affaire et technologies qui incluent les femmes et jeunes dans les chaînes de valeur en tant qu'acteur producteur, distributeur et bénéficiaire ou utilisateur. | 5% | 10 | - Texte |
| 4 - DURABILITÉ Proposition qui décrit comment l'entreprise va utiliser l'appui fourni par le projet pour attirer progressivement des investissements commerciaux en moyen et long terme. | 15% | 10 | - Texte |
| 5 - COMPLÉMENTARITÉ: Proposition qui se base de l'expérience de l'entreprise et qui montre comment l'entreprise va participer dans la mobilisation des ressources. | 10% | 10 | - Texte |
| Score Total | 100% | | 10 |

Recommendations

- Texte

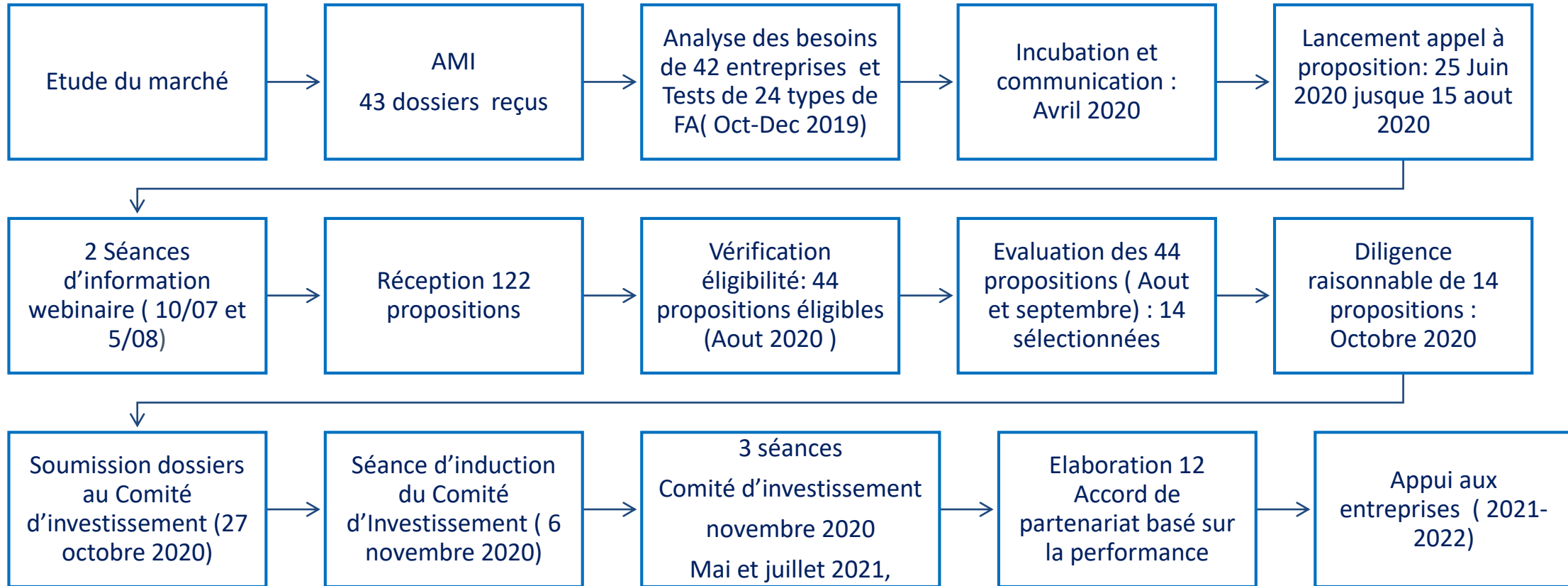
- Gouvernance du Fonds : Comité d'investissement et Comité de Pilotage



Un comité d'investissement
54% de femmes

Présidé par une femme du secteur privé
2 co-présidents dont le Ministère de l'Énergie et la
Société Civile/GTCRR

III. Processus de sélection des propositions des entreprises



IV. Portefeuille Fonds de défi/ Partenariats actifs



Unlocking Public and Private Finance for the Poor

| | PARTNER | SALES TARGET | | | | | | NEW JOB TARGET | | COVERAGE | | | |
|-----------|---------------|--------------|---------------|-------------|-------------|-------------|-------------|----------------|------------|----------|------------|------|--------|
| | | COOKSTOVE | CERAMIC LINER | STARTER KIT | LPG STOVES | LPG (ton) | BRIQUETTES | FULL TIME JOB | CBA | KINSHASA | LUBUMBASHI | GOMA | BUKAVU |
| COHORTE 1 | ALTECH | 20000 | | | | | | 24 | 300 | | | | |
| | BRISOL | 16200 | | | | | | 7 | 20 | | | | |
| | BASCONS | 28000 | | | | | | 2 | 21 | | | | |
| | DAP ENERGY | | | 3000 | | 1400 | | 10 | 40 | | | | |
| | BBOXX | | | | 3500 | 25 | | 10 | 20 | | | | |
| COHORTE 2 | ESF | 5000 | | | | | | 2 | 5 | | | | |
| | YAHWE NISSI | 10000 | | | | | | 5 | 25 | | | | |
| | HALT BANK | 12500 | | | | | | 5 | 20 | | | | |
| COHORTE 3 | ETS MIZIZI | 3000 | 3600 | | | | 80 | 10 | 20 | | | | |
| | RECYCLO CONGO | | | | | | 1000 | 9 | 15 | | | | |
| | TAD ET MBOA | 1000 | | | | | | 5 | 10 | | | | |
| | BRISOL 2 | | | | | | 500 | 15 | 10 | | | | |
| | TOTAL | 95700 | 3600 | 3000 | 3500 | 1425 | 1580 | 104 | 506 | | | | |



Quelques résultats clés en date (20 février 2022)



Unlocking Public and Private
Finance for the Poor

| | | SALES RECORD | | | | NEW JOB CREATED RECORD | | |
|----|---------------|--------------|-----------------|-------------|------------|------------------------|------------|------------|
| | PARTNER | COOKSTOVE | LPG STARTER KIT | LPG STOVE | LPG (ton) | Briquettes (ton) | FULL TIME | CBA |
| 1 | ALTECH | 6523 | | | | | 25 | 334 |
| 2 | BRISOL | 10007 | | | | | 13 | 20 |
| 3 | BASCONS | 18330 | | | | | 2 | 121 |
| 4 | DAP ENERGY | | 3976 | | 847 | | 10 | 40 |
| 5 | BBOXX | | | 3670 | 47 | | 31 | 153 |
| 6 | ESF | | | | | | | |
| 7 | YAHWE NISSI | 1765 | | | | | 3 | 20 |
| 8 | HALT BANK | | | | | | | |
| 9 | ETS MIZIZI | | | | | | | |
| 10 | RECYCLO CONGO | | | | | 202 | 6 | 11 |
| 11 | TAD ET MBOA | 820 | | | | | 3 | 11 |
| 12 | BRISOL 2 | | | | | 102 | 12 | 62 |
| | TOTAL | 37445 | 3976 | 3670 | 894 | 304 | 105 | 772 |

- Amélioration technologie de production, contrôle qualité et capacité de distribution



| FOYER AMELIORE | IMAGES | USAGES |
|----------------|--------|--------|
| | | |
| | | |
| | | |
| | | |
| | | |



- Amélioration capacité de stockage, suivi du stock et de vente



- Renforcement du service de marketing, vente, service après vente



Unlocking Public and Private
Finance for the Poor



Merci



Unlocking Public and Private
Finance for the Poor



Pour plus d'informations

yves.zawadi@uncdf.org

www.uncdf.org