

Présentation Fonds Mwindi

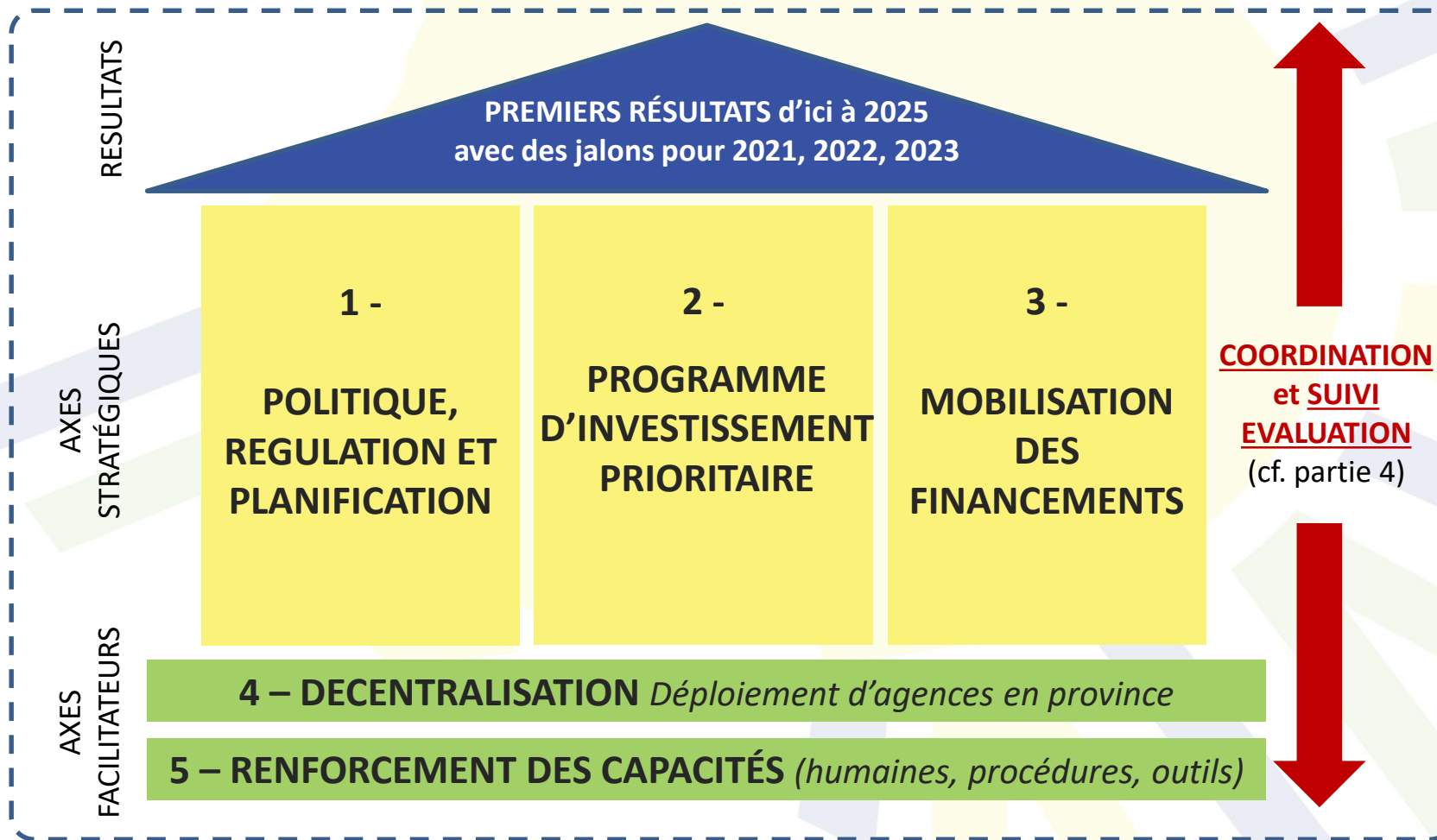
Vendredi 25/02/22, Lyza Onema

Agenda

- I. Contexte***
- II. La théorie du changement du Fonds Mwindi***
- III. Les jalons franchis par Fonds***
- IV. La feuille de route Mwindi***
- V. Retour d'expérience : le pilote Mwindi***

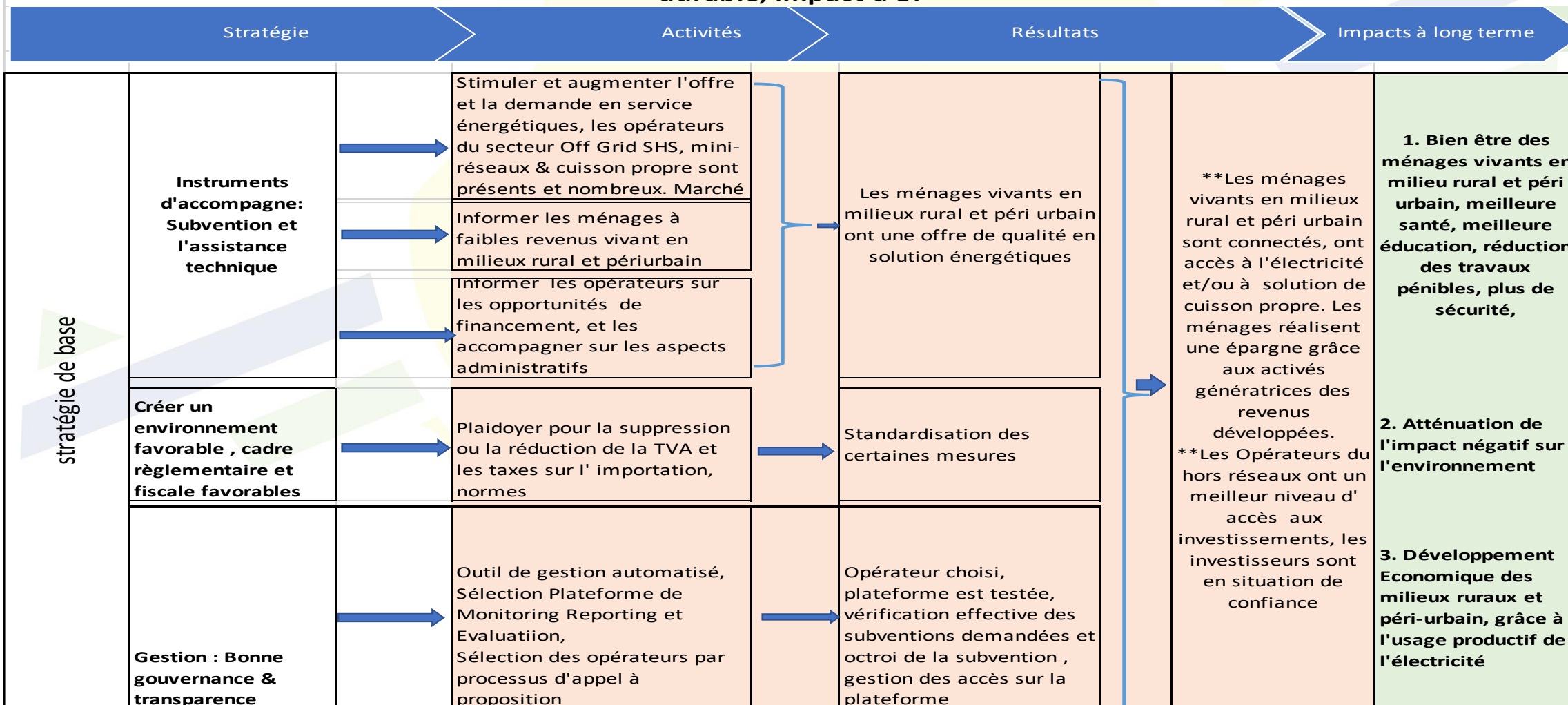
I. Contexte du Fonds Mwindi dans la stratégie de l'ANSER: Orientations stratégiques de l' ANSER pour 2021-2025

Vision générale des grands axes de travail prioritaires

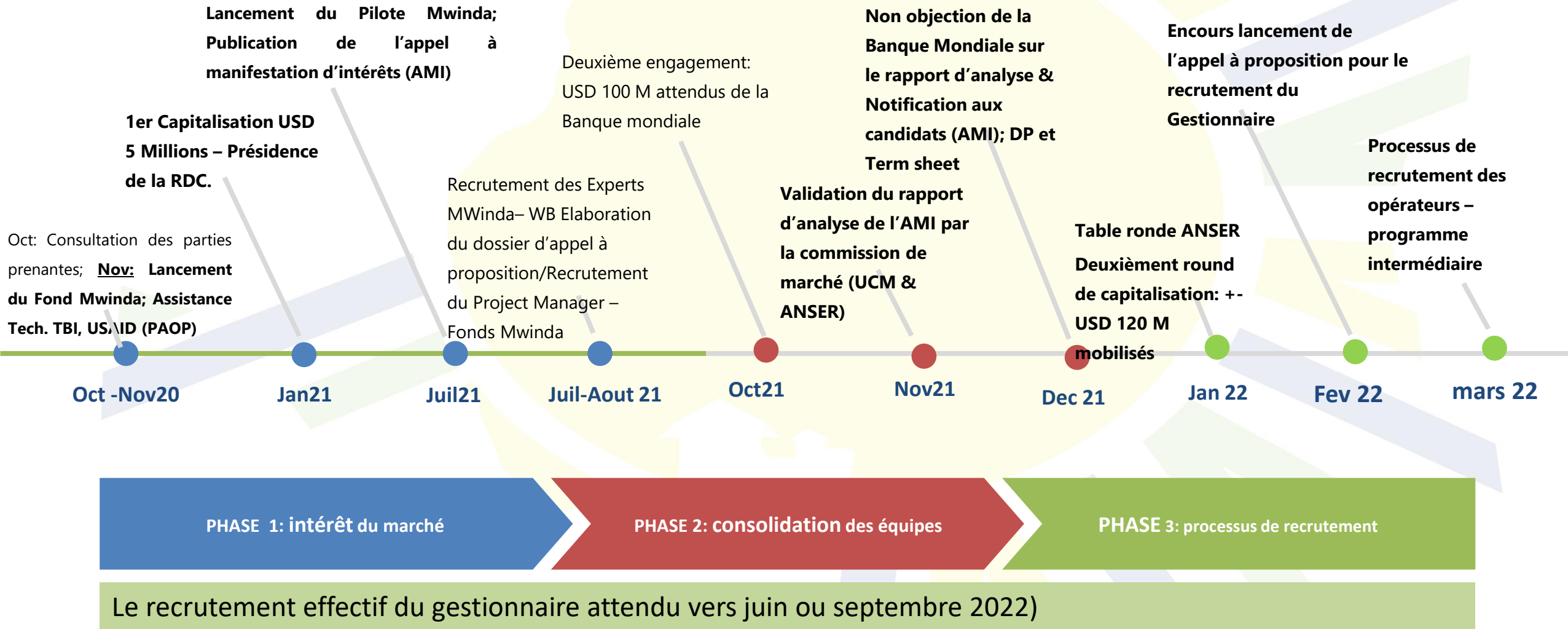


II. Théorie du changement

Logique d'intervention du programme Intermediaire Mwindi : la stratégie Mwindi pour soutenir un changement durable, impact à LT

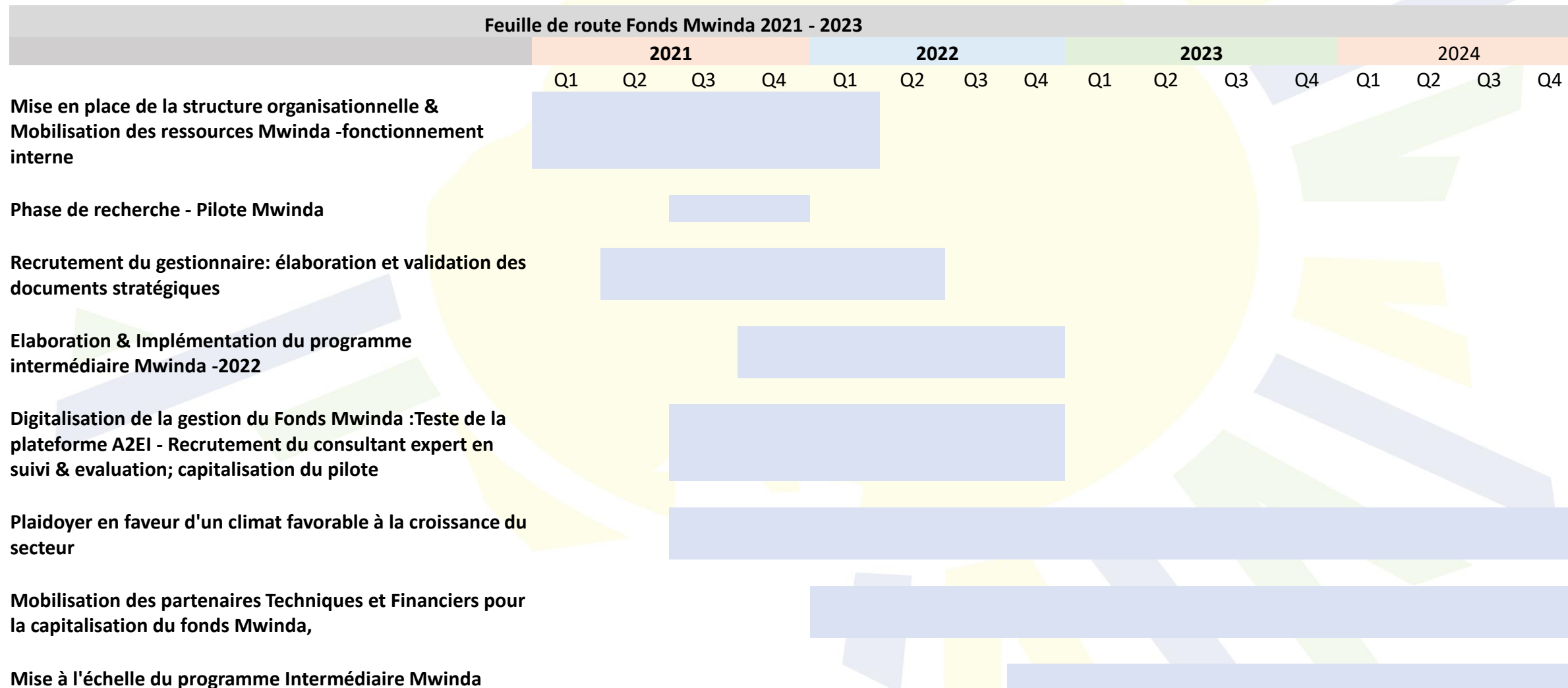


III. Jalons franchis



IV. Feuille de route du Fonds Mwindi 2021-2023

Feuille de route Fonds Mwindi 2021 - 2023



V. Retour d'expérience : Pilote Mwindanda



Les objectifs & caractéristiques du pilote

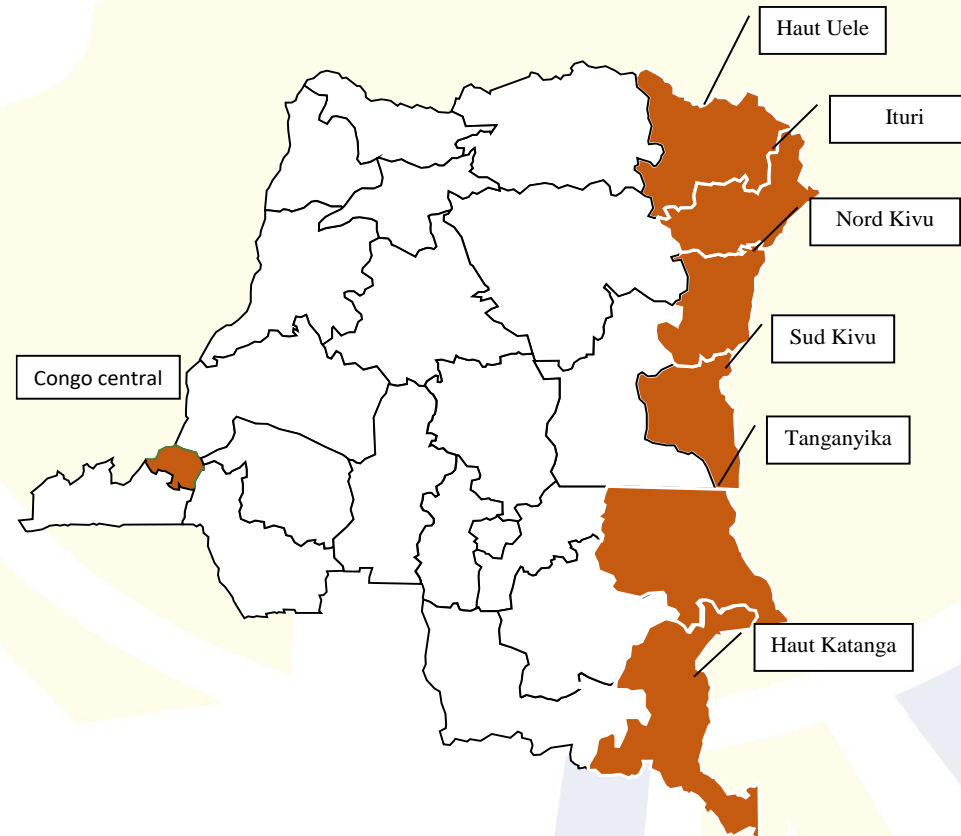
(liste non exhaustive) voir les TDR et NC (note de concept) pour plus amples informations :

- ✓ Électrifier 3000 ménages
- ✓ Tester une plateforme de monitoring et évaluation
- ✓ Analyser les interactions sur le marché
- ✓ Technologies visées : SHS & MG
- ✓ Produits : services énergétiques catégorie Tier 1 à 2 de SE4ALL
- ✓ Période: Juillet à décembre 2021
- ✓ Appuis: remise de USD 60/équipement installé
- ✓ Zone géographique: aucune délimitation (Rural & Périurbain)
- ✓ Trois opérateurs sélectionnés : BBOX, Orange et Altech

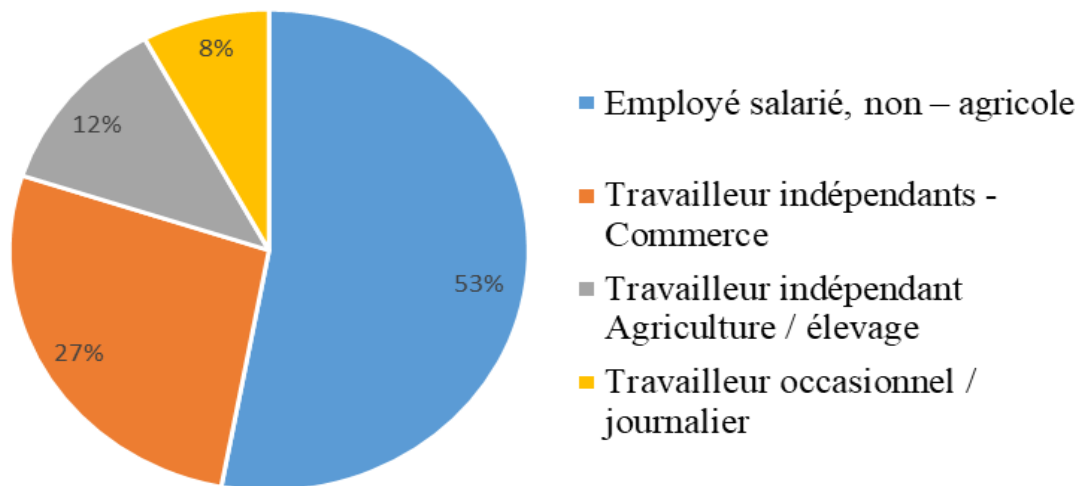
Répartition Géographique de l'échantillon tiré sur une population de 3000 ménages

Provinces	Ménages
Nord Kivu (<i>Goma, Masisi, Minova, Sake</i>)	126
Sud Kivu (<i>Baraka, Uvira, Lusenda, Sebele</i>)	66
Ituri (<i>Bunia et environs</i>)	69
Haut Uele (<i>Isiro et environs</i>)	48
Haut Katanga (<i>Lubumbashi, Kasumbalesa, Sakanya</i>)	32
	341

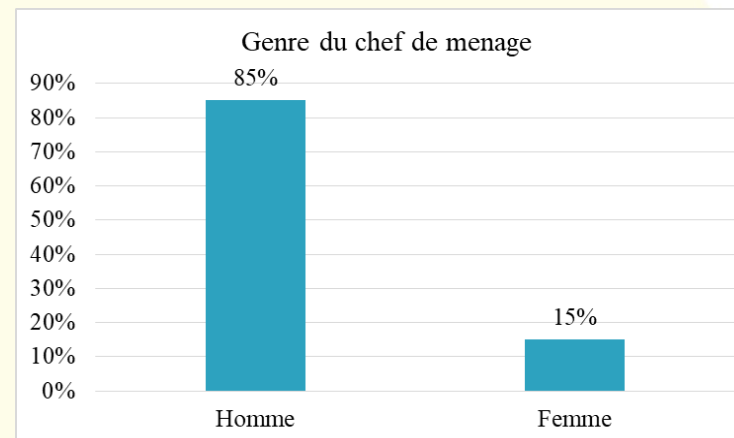
Répartition Géographique de l'échantillon tiré sur une population de 3000 ménages



Profil socioprofessionnel des ménages échantillonnés



Milieu d'habitation	
Urbain	37,54%
Périurbain	29,33%
Rural accessible	18,77%
Rural moins accessible	14,37%



Leçon 1



Les opérateurs restent prudents, une prise de risque limitée, restent sur les profils « sécurisés », les femmes *et les milieux ruraux* doivent être spécifiquement visées

% de ménages pratiquant l'agriculture : 22,40% (URBAIN), 86,80% (RURAL), 63,20% (NATIONAL); % de femmes salariées dans les secteurs non agricoles : 11,2% (URBAIN), 6,4% (RURAL), 9,50% (NATIONAL) : INS « Institut National des Statistiques »

Besoins des ménages en services énergétiques

	exprimés	satisfaits
Eclairage	X	X
Recharge du Téléphone	X	X
Accès à la Télé et/ou radio	X	X
Réfrigération	X	
Pompe solaire	X	
Energie pour la cuisson	X	

Leçon 2



L'offre actuelle bien qu'appréciée par les ménages, doit se diversifier et tendre vers des solutions à usage productif . Nécessité d'avoir une offre évolutive, adaptée à la demande. Il n'est pas approprié de parler des « ménages électrifiés » mais plutôt « ménage en processus d'électrification »